

Před vyšetřením

Z vyšetření nemějte obavy

- RTG zobrazovací postupy jsou standardizovány.
- RTG zařízení prochází ze zákona pravidelnými technickými kontrolami.

Informujte lékaře

- o RTG vyšetřeních, která jste v posledním roce absolvoval(a), a to i v jiných zdravotnických zařízeních – zabrání se tím zbytečnému opakování vyšetření
- o případném těhotenství



Při vyšetření

- Respektujte pokyny aplikujících odborníků (lékařů a radiologických asistentů).
- Při použití ochranných stínících prostředků (zástěry, ochranného límce na štítnou žlázu, ochranných pomůcek na pohlavní orgány) spolupracujte se zdravotnickým personálem.

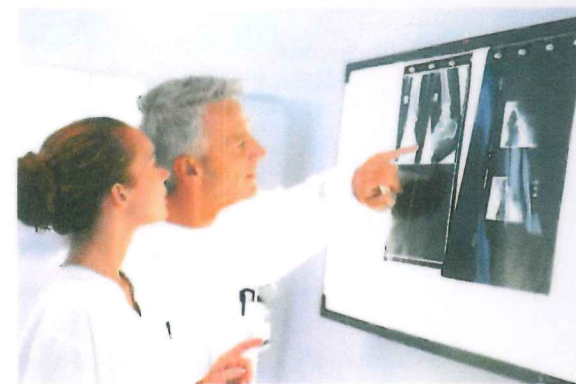


RTG vyšetření těhotné nebo dítěte

- Vyšetření dětí a těhotných se věnuje větší pozornost a to především proto, že vyvíjející se organismus je k rentgenovému záření citlivější než organismus dospělého.
- Pokud je nezbytné provést vyšetření u těhotné pacientky, vždy se zvažují podmínky vyšetření.
- U většiny běžně prováděných vyšetření (plíce, končetiny, hlava, krční páteř, atp.) jsou dávky záření v děloze zanedbatelné.
- V případech vyšetření v oblasti pánve a u náročnějších výkonů je možné stanovit individuální dávku a z ní plynoucí riziko.

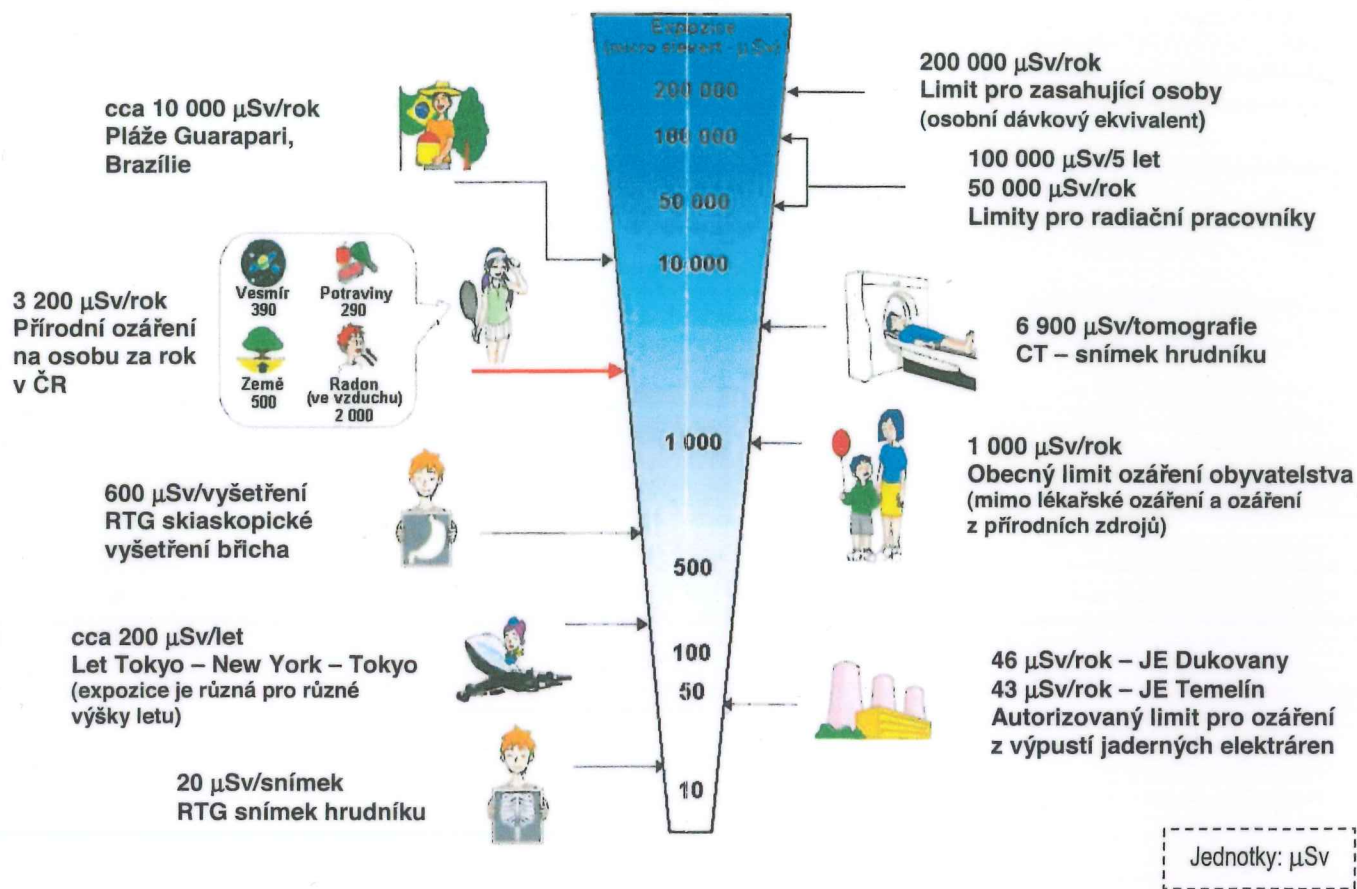
Riziko ozáření

- Lékařská vyšetření a léčebné postupy jsou spojeny s určitou možností nepříznivých průvodních účinků.
- U RTG vyšetření je tímto nepříznivým účinkem možné zvýšení pravděpodobnosti vzniku rakoviny v průběhu života, které je úměrné velikosti „obdržené“ dávky. Proto není vhodné RTG vyšetření vyžadovat z vlastní iniciativy a podstupovat jej zbytečně, když to není nutné.
- Jen lékař může rozhodnout, zda je vyšetření nezbytné. Pak je riziko spojené s jeho provedením vždy menší než riziko důsledků spojených s jeho neprovedením.
- Zcela výjimečně (při velkých dávkách) by mohlo nastat bezprostřední poškození ozářené tkáně.
- Technické podmínky každého RTG vyšetření jsou nastaveny tak, aby dávka pacientovi byla co nejmenší.



- K porovnání rizika ozáření je možné použít obrázek na další straně.

Příklady některých expozičních limitů ionizujícího záření včetně limitů platných v ČR



Další informace lze získat na internetových stránkách

Státního ústavu radiační ochrany <http://www.suro.cz>

Státního úřadu pro jadernou bezpečnost <http://www.sujb.cz>

Mezinárodní agentury pro atomovou energii <http://www.rpop.iaea.org> (v anglickém jazyce)

Informace pro pacienta podstupujícího rentgenové (RTG) vyšetření

*Byl(a) jste doporučen(a) lékařem,
abyste absolvoval(a) RTG vyšetření?*

RTG vyšetření využívá rentgenového
záření k zobrazení některé části
vašeho těla.

Jeho výsledek pomůže lékaři stanovit
diagnózu nebo rozhodnout o léčbě.

